



Výroční zpráva 2019

Léthó o.p.s.

OBSAH

Úvodní slovo ředitelky	3
Poslání a cíle	4
Historie a základní údaje:	4
Zhodnocení průběhu roku 2019	6
Dotace a dárci.....	7
Co s nám opravdu povedlo?.....	9
Finanční situace a hospodaření	10
Výhledy	10
Kontakty	10
Přílohy.....	12

ÚVODNÍ SLOVO ŘEDITELKY



POSLÁNÍ A CÍLE

Posláním společnosti je vytváření pracovních míst pro osoby ze znevýhodněných cílových skupin a soustavné informování o možnostech a způsobech a výhodách propojení komerční činnosti se společensky odpovědným chováním firem v oblasti zaměstnávání znevýhodněných osob na trhu práce.

Cíle a jejich naplňování v roce 2019:

- 1) Vytváření pracovních míst pro osoby ze znevýhodněných cílových skupin, zejména pro osoby s mentálním a kombinovaným postižením.

☺ v roce 2019 se podařilo vytvořit a udržet 4 pracovní místa pro OZP, TZP na částečný HPP, 1 pracovní místo pro OZP na DPP.

- 2) Začleňování sociálně vyloučených osob a osob ohrožených sociálním vyloučením, včetně odstraňování bariér v jejich přístupu k zaměstnávání.

☺ v roce 2019 byla aktivně poskytována pomoc našim zaměstnancům v různých oblastech, které napomáhali jejich začlenění. Zavedení pravidelných porad a hodnocení plnění pracovních úkolů vedlo k zvýšení míry povědomí o fungování našeho sociálního podniku a zvyšování sociálních dovedností jednotlivců.

- 3) Sociální podnikání za účelem podpory sociální činnosti.

☺ v roce 2019 se podařilo realizovat několik významných zakázek, které přispěli do rozpočtu organizace. Komerční zakázky byly prováděny nejen v oblasti tisku, knihařství, ale také v oboru kompletačních prací, úklidu a šití s úspěchem.

- 4) Organizování pracovní terapie, která upevňuje dovednosti a návyky.

☺ v roce 2019 se podařilo i přes nemocnost zlepšovat pracovní výkony a dovednosti našich zaměstnanců s velkou podporou pracovního asistenta.

- 5) Pomoc při řešení základních životních otázek.

☺ v roce 2019 se dařilo komunikovat v týmu i o životních čistě praktických záležitostech. Pracovní asistentka i paní účetní byli vždy ochotné k řešení nastalého.

- 6) Pořádání sbírek a akcí.

V roce 2019 jsme se zúčastnili několika veřejných prodejních akcí, podařilo se nám oslovit sponzory z řad soukromých podnikatelů, ale máme do budoucna co zlepšovat.

HISTORIE A ZÁKLADNÍ ÚDAJE:

Organizace byla založena v roce 2013 s cílem a vizí zaměstnávat osoby se zdravotním hendikepem především pak absolventy Základní a Praktické školy Svítání, kteří dlouhodobě nenalézají uplatnění na trhu práce.

1.4.2016 byla založena knihařská a tiskařská dílna, která doplnila stávající činnosti v oblasti úklidu a kompletačních prací.

Společnost je založena dle příslušných právních předpisů a dohledatelná včetně všech povinně zveřejňovaných dokumentů na www.justice.cz

Správní rada:

Mgr. Kanno Marta – předseda

Chybová Renata – člen

Kočišová Věra – člen

Dozorčí rada: tříčlenný kontrolní orgán

Statutární orgán: Mgr. Miluše Horská – ředitelka společnosti



ZHODNOCENÍ PRŮBĚHU ROKU 2019

V roce 2019 došlo v průběhu roku k personálním změnám na pozici administrativních zaměstnanců, situace se stabilizovala na podzim. Byla ukončena spolupráce s Ekofarmou Rozhovice a společnost ustoupila od záměru prodeje zeleni z důvodu organizační náročnosti.

Společnost poskytuje díky tomu, že splňuje podmínky může jako dodavatel poskytovat náhradní plnění.

V průběhu roku společnost Léthó o.p.s. s úspěchem poskytovala služby v oblasti:

- 1) kompletace, kde se naši znevýhodnění zaměstnanci dobře uplatní – jednalo se především o kompletaci dřevěných hraček a v závěru roku také o kompletaci tzv. seniorských obálek (jednoduché manuální úkony lepení, skládání apod.),
- 2) tisku a knihařská práce – skládání, ohýbání apod. Pracovní asistent částí úvazku zabezpečuje náročnější knihařské práce – vazba knih apod.,
- 3) šití a opravy oděvů – provádí švadlena,
- 4) úklidové práce – realizujeme úklid pro školu Svítání a pro Talandia s.r.o. formou docházení na pracoviště.

Účast na veřejných akcích/trzích:

9.4.2019	Jarní konference o autismu
26.4.2019	Den země KONEP
11.5.2019	Svítání Cup
13.-16.6.2019	Abilympiada
25.11.2019	AFI Palace RozSvítání – prodej výrobků
26.11.2019	Adventní trh Vinice – prodej výrobků
22.12.2019	Advent v Automatických mlýnech – prodej výrobků (Podnikavé ženy PK)

DOTACE A DÁRCI

Dotace:

V roce 2019 Léthó o.p.s. obdržela dotaci od Magistrátu města Pardubice na mzdu pracovního asistenta, která byla s úspěchem využita. Děkujeme za podporu!



Pardubice

V roce 2019 Léthó o.p.s. uspělo s projektem - **Knihárství bez bariér**.

Projekt financovaný z programu na Podporu sociálního podnikání Typ B - rozvoj stávajícího sociálního projektu.

Díky podpoře byl pořízen multifunkční vysavač, úklidový vozík na úklidové práce dále regály do naší dílny, laminovačka, skartovačka, kotoučová řezačka, overlock a nůžky do šicí dílny. Veškeré vybavení použijeme při našich činnostech v našich dílnách. Moc si vážíme poskytnuté podpory, která nám umožňuje získávat zakázky na zajištění chodu sociálního podniku. Děkujeme za podporu!



**PARDUBICKÝ
KRAJ**

Děkujeme za spolupráci také pracovníkům úřadu práce za pomoc při administraci dotací na podporu zřízených pracovních míst OZP, TZP a pracovních asistentů.

Podporovatelé a dárci:

Dlouhodobě spolupracujeme se Základní a Praktickou školou Svítání, která je našim zákazníkem a současně podporovatelem. Za zmínku stojí spolupráce s Tranzitním programem Svítání, díky této spolupráci dochází k odborným praxím u nás v dílnách.



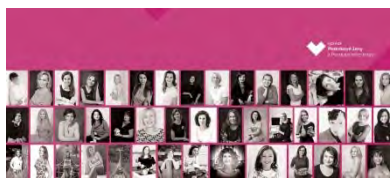
V roce 2019 jsme obdrželi dary na činnost od společnosti Gasco. Velmi si vážíme podpory naší činnosti a spolupráce v roce 2019 .



Velmi děkujeme také za spolupráci a podporu neziskové organizaci Konep.

**KOALICE
NEVLÁDEK
PARDUBICKA**

Velmi děkujeme za spolupráci a podporu neziskové organizaci Spolek podnikavých žen PK, za vzdělávání v podnikatelských činnostech prostřednictvím P-pink a Czechinvest Pardubice.



V neposlední řadě děkujeme všem našim zákazníkům, kteří nakupují naše výrobky a služby.

CO S NÁM OPRAVDU POVEDLO?

Kompletujeme hračky a jsme v tom dobří. Kontinuální zakázka pro pana Čápa z Hradce Králové.



Spolupráce se sociálním podnikem Kruh Zdraví Chrudim na výrobě zdravého kalendáře.



Zakázka pro Pardubický kraj – kompletace seniorských obálek. Napsali o nás i v Pardubickém Perštejnu.



Děkujeme za příležitost moci pomáhat seniorům v Pardubickém kraji. Náš tým kompletoval seniorké obálky s tzv. **ICE formulářem**, který může pomoci zachránit život seniorům v případě zdravotních potíží.
Více na

<https://www.pardubickykraj.cz/aktuality/105159/kraj-pripravil-takzvane-seniorske-obalky>



Revidovali jsme webové stránky www.letho.cz. Jsme také aktivní na sociálních sítích: především na facebooku.

FINANČNÍ SITUACE A HOSPODAŘENÍ

V roce 2019 dosáhla společnost Léthó o.p.s. zisku, který bude použit dle rozhodnutí správní rady na financování další běžné činnosti podniku v následujícím období.

Finanční situaci dokládá příloha č. 1 : rozvaha a výsledek za rok 2019.

Veškeré dotace byly vyúčtovány v termínu dle příslušných pravidel, bez připomínek.

VÝHLEDY

Společnost chce pokračovat v poskytování služeb a v sociálním podnikání. Jsou rozpracovány záměry na elektronizaci služeb – nabízení vlastních výrobky a služeb více přes nově zřízený e-shop a s tím související kampaně na soc. sítích.

KONTAKTY

Fakturační adresa:

Léthó o.p.s.

Na Rybníčkách 169

533 01 Pardubice

IČO: 2450283

Nejsme plátcí DPH, poskytujeme náhradní plnění.

Spisová značka: 0423 vedená u Krajského soudu v Hradci Králové

Bankovní spojení: 115-458040207/0100 Komerční banka

Darovací účet: 115-4348820227/0100 Komerční banka

Adresa provozovny:



T-STRING Pardubice **1. patro**

Masarykovo náměstí 1484

532 30 PARDUBICE

Otvírací doba:

Den	od	do
Pondělí	7:00	14:30
Úterý	7:00	14:30
Středa	7:00	14:30
Čtvrtek	7:00	14:30
Pátek	7:00	14:30
Sobota	Zavřeno	
Neděle	Zavřeno	

www.letho.cz

letho@letho.cz

tel: 733 051 922

tel: 466 714 133

[facebook Letho](https://www.facebook.com/Letho)

PŘÍLOHY

Příloha č. 1: Rozvaha a Výsledovka za rok 2019

Příloha č. 2: Zřizovací listina

ROZVAHA (BALANCE)

k 31.12.2019
(v celých tis. Kč)

Zpracováno v souladu s
vyhláškou č. 504/2002 Sb. ve
znění pozdějších předpisů

Název a sídlo účetní jednotky

Léthó, o.p.s.

IČO
02450283

Na Rybníčkách 169
Pardubice - Černá za Bory
533 01

AKTIVA

a		b	Stav k prvnímu dni účetního období 1	Stav k poslednímu dni účetního období 2
A.	Dlouhodobý majetek celkem (ř. 02 + 10 + 21 - 28)	1	79	79
A.I.	Dlouhodobý nehmotný majetek (ř. 03 až 09)	2	0	0
A.I.1.	Nehmotné výsledky výzkumu a vývoje (012)	3	0	0
A.I.2.	Software (013)	4	0	0
A.I.3.	Ocenitelná práva (014)	5	0	0
A.I.4.	Drobný dlouhodobý nehmotný majetek (018)	6	0	0
A.I.5.	Ostatní dlouhodobý nehmotný majetek (019)	7	0	0
A.I.6.	Nedokončený dlouhodobý nehmotný majetek (041)	8	0	0
A.I.7.	Poskytnuté zálohy na dlouhodobý nehmotný majetek (051)	9	0	0
A.II.	Dlouhodobý hmotný majetek celkem (ř. 11 až 20)	10	79	79
A.II.1.	Pozemky (031)	11	0	0
A.II.2.	Umělecká díla, předměty a sbírky (032)	12	0	0
A.II.3.	Stavby (021)	13	0	0
A.II.4.	Hmotné movité věci a jejich soubory (022)	14	79	79
A.II.5.	Dospělá zvířata a jejich skupiny (025)	15	0	0
A.II.6.	Základní stádo a tažná zvířata (026)	16	0	0
A.II.7.	Drobný dlouhodobý hmotný majetek (028)	17	0	0
A.II.8.	Ostatní dlouhodobý hmotný majetek (029)	18	0	0
A.II.9.	Nedokončený dlouhodobý hmotný majetek (042)	19	0	0
A.II.10.	Poskytnuté zálohy na dlouhodobý hmotný majetek (052)	20	0	0
A.III.	Dlouhodobý finanční majetek (ř. 22 až 27)	21	0	0
A.III.1.	Podíly - ovládaná nebo ovládající osoba (061)	22	0	0
A.III.2.	Podíly - podstatný vliv (062)	23	0	0
A.III.3.	Dluhové cenné papíry držené do splatnosti (063)	24	0	0
A.III.4.	Zápůjčky organizačním složkám (066)	25	0	0
A.III.5.	Ostatní dlouhodobé zápůjčky (067)	26	0	0
A.III.6.	Ostatní dlouhodobý finanční majetek (069)	27	0	0

Odesláno dne:
13.2.2020

Razítko :


Léthó, o.p.s.
 IČ: 02450283
 Na Rybníčkách 169, 533 01 Černá za Bory
 www.letho.cz ☎ Tel.: 466 714 133

Podpis vedoucího úč.jednotky:

Odpovídá za údaje:

Telefon:

			Číslo řádku	Stav k prvnímu dni účetního období	Stav k poslednímu dni účetního období
a			b	1	2
A.IV.	Oprávky k dlouhodobému majetku celkem (ř. 29 až 39)		28	0	0
A.IV.1.	Oprávky k nehmotným výsledkům výzkumu a vývoje	(072)	29	0	0
A.IV.2.	Oprávky k softwaru	(073)	30	0	0
A.IV.3.	Oprávky k ocenitelným právům	(074)	31	0	0
A.IV.4.	Oprávky k drobnému dlouhodobému nehmotnému majetku	(078)	32	0	0
A.IV.5.	Oprávky k ostatnímu dlouhodobému nehmotnému majetku	(079)	33	0	0
A.IV.6.	Oprávky k stavbám	(081)	34	0	0
A.IV.7.	Oprávky k samostatným hmotným movitým věcem a souborům hmotných movitých věcí	(082)	35	0	0
A.IV.8.	Oprávky k pěstitelským celkům trvalých porostů	(085)	36	0	0
A.IV.9.	Oprávky k základnímu stádu a tažným zvířatům	(086)	37	0	0
A.IV.10.	Oprávky k drobnému dlouhodobému hmotnému majetku	(088)	38	0	0
A.IV.11.	Oprávky k ostatnímu dlouhodobému hmotnému majetku	(089)	39	0	0
B.	Krátkodobý majetek celkem (ř. 41 + 51 + 71 + 80)		40	234	278
B.I.	Zásoby celkem (ř. 42 až 50)		41	0	0
B.I.1.	Materiál na skladě	(112)	42	0	0
B.I.2.	Materiál na cestě	(119)	43	0	0
B.I.3.	Nedokončená výroba	(121)	44	0	0
B.I.4.	Polotovary vlastní výroby	(122)	45	0	0
B.I.5.	Výrobky	(123)	46	0	0
B.I.6.	Mladá zvířata a jejich skupiny	(124)	47	0	0
B.I.7.	Zboží na skladě a v prodejnách	(132)	48	0	0
B.I.8.	Zboží na cestě	(139)	49	0	0
B.I.9.	Poskytnuté zálohy na zásoby	(314)	50	0	0
B.II.	Pohledávky celkem (ř. 52 až 70)		51	55	27
B.II.1.	Odběratelé	(311)	52	55	27
B.II.2.	Směnky k inkasu	(312)	53	0	0
B.II.3.	Pohledávky za eskontované cenné papíry	(313)	54	0	0
B.II.4.	Poskytnuté provozní zálohy	(314-ř.50)	55	0	0
B.II.5.	Ostatní pohledávky	(315)	56	0	0
B.II.6.	Pohledávky za zaměstnanci	(335)	57	0	0
B.II.7.	Pohledávky za institucemi sociálního zabezpečení a veřejného zdravotního pojištění	(336)	58	0	0
B.II.8.	Daň z příjmů	(341)	59	0	0
B.II.9.	Ostatní přímé daně	(342)	60	0	0
B.II.10.	Daň z přidané hodnoty	(343)	61	0	0
B.II.11.	Ostatní daně a poplatky	(345)	62	0	0
B.II.12.	Nároky na dotace a ostatní zúčtování se státním rozpočtem	(346)	63	0	0
B.II.13.	Nároky na dotace a ostatní zúčtování s rozpočtem orgánů územních samostatných celků	(348)	64	0	0

			Číslo řádku	Stav k prvnímu dni účetního období	Stav k poslednímu dni účetního období
a			b	1	2
B.II.14.	Pohledávky za společníky sdruženými ve společnosti (358)	65	0	0	
B.II.15.	Pohledávky z pevných termínových operací a opcí (373)	66	0	0	
B.II.16.	Pohledávky z vydaných dluhopisů (375)	67	0	0	
B.II.17.	Jiné pohledávky (378)	68	0	0	
B.II.18.	Dohadné účty aktivní (388)	69	0	0	
B.II.19.	Opravná položka k pohledávkám (391)	70	0	0	
B.III.	Krátkodobý finanční majetek celkem (ř. 72 až 79)	71	179	251	
B.III.1.	Peněžní prostředky v pokladně (211)	72	4	18	
B.III.2.	Ceniny (213)	73	0	0	
B.III.3.	Peněžní prostředky na účtech (221)	74	175	233	
B.III.4.	Majetkové cenné papíry k obchodování (251)	75	0	0	
B.III.5.	Dluhové cenné papíry k obchodování (253)	76	0	0	
B.III.6.	Ostatní cenné papíry (256)	77	0	0	
B.III.7.	Pořízovaný krátkodobý finanční majetek (259)	78	0	0	
B.III.8.	Peníze na cestě (+/-261)	79	0	0	
B.IV.	Jiná aktiva celkem (ř. 81 + 82)	80	0	0	
B.IV.1.	Náklady příštích období (381)	81	0	0	
B.IV.2.	Příjmy příštích období (385)	82	0	0	
AKTIVA CELKEM (ř. 1 + 40)			83	313	357
Kontrolní číslo (ř. 1 až 83)			997	1 252	1 428

PASIVA

		Císlo řádku	Stav k prvnímu dni účetního období	Stav k poslednímu dni účetního období
c		d	3	4
A.	Vlastní zdroje celkem (ř. 85 + 89)	84	189	211
A.I.	Jmění celkem (ř. 86 až 88)	85	79	79
A.I.1.	Vlastní jmění (901)	86	79	79
A.I.2.	Fondy (911)	87	0	0
A.I.3.	Oceňovací rozdíly z přecenění finančního majetku a závazků (921)	88	0	0
A.II.	Výsledek hospodaření celkem (ř. 90 až 92)	89	110	132
A.II.1.	Účet výsledku hospodaření (+/-963)	90	X	22
A.II.2.	Výsledek hospodaření ve schvalovacím řízení (+/-931)	91	99	X
A.II.3.	Nerozdělený zisk, neuhrazená ztráta min. let (+/-932)	92	11	110
B.	Cizí zdroje celkem (ř. 94 + 96 + 104 + 128)	93	124	146
B.I.	Rezervy celkem (ř. 95)	94	0	0
B.I.1.	Rezervy (941)	95	0	0
B.II.	Dlouhodobé závazky celkem (ř. 97 až 103)	96	0	0
B.II.1.	Dlouhodobé úvěry (953)	97	0	0
B.II.2.	Vydané dluhopisy (953)	98	0	0
B.II.3.	Závazky z pronájmu (954)	99	0	0
B.II.4.	Přijaté dlouhodobé zálohy (955)	100	0	0
B.II.5.	Dlouhodobé směnky k úhradě (958)	101	0	0
B.II.6.	Dohadné účty pasivní (389)	102	0	0
B.II.7.	Ostatní dlouhodobé závazky (959)	103	0	0
B.III.	Krátkodobé závazky celkem (ř. 105 až 127)	104	124	146
B.III.1.	Dodavatelé (321)	105	2	52
B.III.2.	Směnky k úhradě (322)	106	0	0
B.III.3.	Přijaté zálohy (324)	107	0	0
B.III.4.	Ostatní závazky (325)	108	0	1
B.III.5.	Zaměstnanci (331)	109	34	31
B.III.6.	Ostatní závazky vůči zaměstnancům (333)	110	0	0
B.III.7.	Závazky k institucím sociálního zabezpečení a veřejného zdravotního pojištění (336)	111	12	15
B.III.8.	Daň z příjmů (341)	112	0	0
B.III.9.	Ostatní přímé daně (342)	113	1	4
B.III.10.	Daň z přidané hodnoty (343)	114	0	0
B.III.11.	Ostatní daně a poplatky (345)	115	0	0
B.III.12.	Závazky ze vztahu ke státnímu rozpočtu (346)	116	75	43
B.III.13.	Závazky ze vztahu k rozp.orgánů uzem.sam.celků (348)	117	0	0
B.III.14.	Závazky z upsaných nespl.cenných papírů a podílů (367)	118	0	0
B.III.15.	Závazky ke společníkům sdružených ve společnosti (368)	119	0	0
B.III.16.	Závazky z pevných termínových operací a opcí (373)	120	0	0
B.III.17.	Jiné závazky (379)	121	0	0
B.III.18.	Krátkodobé bankovní úvěry (231)	122	0	0
B.III.19.	Eskontní úvěry (232)	123	0	0
B.III.20.	Vydané kratkodobé dluhopisy (241)	124	0	0
B.III.21.	Vlastní dluhopisy (255)	125	0	0
B.III.22.	Dohadné účty pasivní (389)	126	0	0
B.III.23.	Ostatní krátkodobé finanční výpomoci (379)	127	0	0
B.IV.	Jiná pasiva celkem (ř. 129 + 130)	128	0	0
B.IV.1.	Výdaje příštích období (383)	129	0	0
B.IV.2.	Výnosy příštích období (384)	130	0	0
PASIVA CELKEM (ř. 84 + 93)		131	313	357
Kontrolní číslo (ř. 84 až 131)		998	1 252	1 428

Formulář zpracovala ASPEKT HM, daňová, účetní a auditorská kancelář, www.danovaprizenani.cz, business.center.cz

VÝKAZ ZISKU A ZTRÁTY

k 31.12.2019

(v celých tis. Kč)

Zpracováno v souladu s
vyhláškou č. 504/2002 Sb.
ve znění pozdějších předpisů

Léthó, o.p.s.

IČO
02450283

Na Rybníčkách 169
Pardubice - Černá za Bory
533 01

Číslo řádku	Název položky	Číslo řádku	činnost hlavní	činnost hospodářská	celkem
			1	2	3
A.	Náklady (ř. 39)	1	1 097	0	1 097
A.I.	Spotřebované nákupy a nakupované služby celkem (ř. 3 až 8)	2	420	0	420
A.I.1	Spotřeba materiálu, energie a ostatních neskladovaných dodávek (501-3)	3	179	0	179
A.I.2	Prodané zboží (504)	4	8	0	8
A.I.3	Opravy a udržování (511)	5	0	0	0
A.I.4	Náklady na cestovné (512)	6	0	0	0
A.I.5	Náklady na reprezentaci (513)	7	0	0	0
A.I.6	Ostatní služby (518)	8	233	0	233
A.II.	Změna stavu zásob vlastní činnosti a aktivace materiálu, zboží, vnitroorganizačních služeb a dlouhodobého majetku (ř. 10 až 12)	9	0	0	0
A.II.7	Změna stavu zásob vlastní činnosti (56x)	10	0	0	0
A.II.8	Aktivace materiálu, zboží a vnitroorganizačních služeb (57x)	11	0	0	0
A.II.9	Aktivace dlouhodobého majetku (57x)	12	0	0	0
A.III.	Osobní náklady celkem (ř. 14 až 18)	13	664	0	664
A.III.10	Mzdové náklady (521)	14	537	0	537
A.III.11	Zákonné sociální pojištění (524)	15	126	0	126
A.III.12	Ostatní sociální pojištění (525)	16	0	0	0
A.III.13	Zákonné sociální náklady (527)	17	1	0	1
A.III.14	Ostatní sociální náklady (528)	18	0	0	0
A.IV.	Daně a poplatky celkem (ř. 20)	19	3	0	3
A.IV.15	Daně a poplatky (53x)	20	3	0	3
A.V.	Ostatní náklady celkem (ř. 22 až 28)	21	10	0	10
A.V.16	Smluvní pokuty, úroky z prodlení a ostatní pokuty a penále (541)	22	0	0	0
A.V.17	Odpis nedobytné pohledávky (543)	23	0	0	0
A.V.18	Nákladové úroky (544)	24	0	0	0
A.V.19	Kursově ztráty (545)	25	0	0	0
A.V.20	Dary (546)	26	0	0	0
A.V.21	Manka a škody (548)	27	0	0	0
A.V.22	Jiné ostatní náklady (549)	28	10	0	10
A.VI.	Odpisy, prodaný majetek, tvorba rezerv a opravných položek celkem (ř. 30 až 34)	29	0	0	0
A.VI.23	Odpisy dlouhodobého nehmotného a hmotného majetku (551)	30	0	0	0
A.VI.24	Prodaný dlouhodobý majetek (552)	31	0	0	0
A.VI.25	Prodané cenné papíry a podíly (553)	32	0	0	0
A.VI.26	Prodaný materiál (554)	33	0	0	0
A.VI.27	Tvorba rezerv a opravných položek (556-9)	34	0	0	0
A.VII.	Poskytnuté příspěvky celkem (ř. 36)	35	0	0	0
A.VII.28	Poskytnuté členské příspěvky a příspěvky zúčtované mezi organizačními složkami (58x)	36	0	0	0
A.VIII.	Daň z příjmů celkem (ř. 48)	37	0	0	0
A.VIII.29	Daň z příjmů (59x)	38	0	0	0
	NÁKLADY CELKEM	39	1 097	0	1 097

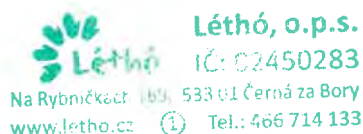
Formulář zpracovala ASPEKT HM, daňová, účetní a auditorská kancelář, www.danovaprizeni.cz, business.center.cz

Číslo řádku	Název položky	Číslo řádku	činnost hlavní	činnost hospodářská	celkem
			1	2	3
B.	Výnosy (ř. 67)	40	1 119	0	1 119
B.I.	Provozní dotace (ř. 42)	41	429	0	429
B.I.1	Provozní dotace (691)	42	429	0	429
B.II.	Přijaté příspěvky celkem (ř. 44 až 46)	43	124	0	124
B.II.2	Přijaté příspěvky zúčtované mezi organizačními složkami (681)	44	0	0	0
B.II.3	Přijaté příspěvky (dary) (682)	45	124	0	124
B.II.4	Přijaté členské příspěvky (684)	46	0	0	0
B.III.	Tržby za vlastní výkony a za zboží celkem (ř. 48 až 50)	47	537	0	537
B.III.1	Tržby za vlastní výrobky (601)	48	0	0	0
B.III.2	Tržby z prodeje služeb (602)	49	526	0	526
B.III.3	Tržby za prodané zboží (604)	50	11	0	11
B.IV.	Ostatní výnosy celkem (ř. 52 až 57)	51	0	0	0
B.IV.5	Smluvní pokuty, úroky z prodlení a ostatní pokuty a penále (641-2)	52	0	0	0
B.IV.6	Platby za odepsané pohledávky (643)	53	0	0	0
B.IV.7	Výnosové úroky (644)	54	0	0	0
B.IV.8	Kursovne zisky (645)	55	0	0	0
B.IV.9	Zúčtování fondů (648)	56	0	0	0
B.IV.10	Jiné ostatní výnosy (649)	57	0	0	0
B.V.	Tržby z prodeje majetku, zúčtování rezerv a opravných položek celkem (ř. 59 až 63)	58	29	0	29
B.V.11	Tržby z prodeje dlouhodobého nehmotného a hmotného majetku (652)	59	0	0	0
B.V.12	Tržby z prodeje cenných papírů a podílů (653)	60	0	0	0
B.V.13	Tržby z prodeje materiálu (654)	61	29	0	29
B.V.14	Výnosy z krátkodobého finančního majetku (655)	62	0	0	0
B.V.15	Výnosy z dlouhodobého finančního majetku (657)	63	0	0	0
	VÝNOSY CELKEM	64	1 119	0	1 119
C.	VÝSLEDEK HOSPODAŘENÍ PŘED ZDANĚNÍM (ř. 39 - 64 + 38)	65	22	0	22
A.VIII.29	Daň z příjmů (591)	66	0	0	0
D.	VÝSLEDEK HOSPODAŘENÍ PO ZDANĚNÍ (ř. 65 - 66)	67	22	0	22
	Kontrolní číslo (ř. 1 - 67)	999	8 908	0	8 908

Odesláno dne:
13.2.2020

Razítko:

Podpis vedoucího úč.jednotky:



Odpovídá za údaje:

Telefon:

Léthó, o.p.s.
Na Rybníčkách 169, 533 01 Pardubice – Černá za Bory

Příloha k účetní závěrce za rok 2019

Odst. 1 - Obecné údaje-popis účetní jednotky

Název účetní jednotky: Léthó, o.p.s.
Sídlo účetní jednotky: 533 01 Pardubice – Černá za Bory
Právní forma: obecně prospěšná společnost
IČ: 02450283
Zápis: u Krajského soudu v Hradci Králové sp. značka: O 423

Rozvahový den: 31. 12. 2019
Okamžik sestav.účet. závěrky: 13. 2. 2020

Charakteristika

Obecně prospěšná společnost Léthó, o.p.s. byla založena v roce 2013. Posláním společnosti je vytváření pracovních míst pro osoby ze znevýhodněných cílových skupin a soustavné informování o možnostech, způsobech a výhodách propojení komerční činnosti se společensky odpovědným chováním firem v oblasti zaměstnávání znevýhodněných osob na trhu práce.

Vymezení hlavní činnosti:

Činnost zahrnující mimo jiné:

- Pořádání sbírek a různých akcí, jejichž výtěžek bude použit v souladu s posláním společnosti.
- Začleňování sociálně vyloučených osob a osob ohrožených sociálním vyloučením, včetně odstraňování bariér v jejich přístupu k zaměstnání.

Vymezení doplňkových činností – nejsou

Správní rada – správní rada má 3 členy:

- Bc. Marta Kanno – předseda
- Renata Chybová – člen
- Věra Kočišová - člen

Dozorčí rada – tříčlenný kontrolní orgán

Statutární orgán – ředitelka společnosti Mgr. Miluše Horská

Odst. 2 - Údaje o zakladatelích

Zakladatelem společnosti je paní Mgr. Miluše Horská, bytem Na Rybníčkách 169, 533 01 Pardubice-Černá za Bory.

Odst. 3 – Účetní období, účetní metody, oceňování

Účetní období: 1. 1. 2019– 31. 12. 2019

Účetní metody

1. Způsob stanovení opravných položek k majetku – nebyly tvořeny.
2. Způsob sestavení odpisového plánu pro dlouhodobý majetek – není odepisovaný majetek.
3. Hranice pro zařazení do dlouhodobého majetku – u dlouhodobého hmotného majetku je stanovena od 40 000 Kč a dlouhodobého nehmotného majetku od 60 000 Kč.
4. Hranice pro zařazení do drobného dlouhodobého majetku evidovaného – evidováno v operativní evidenci od hodnoty 3 tis. Kč.
5. Tvorba opravných položek – nebyla vytvořena žádná opravná položka.
6. Způsob vedení skladů zásob – skladové zásoby nejsou vedeny.
7. Způsob tvorby rezerv – nebyly tvořeny.
8. Odchytky od vyhlášených účetních metod – nebyly použity.

Oceňování

1. Způsob ocenění nakupovaných zásob - nakoupené zásoby materiálu a zboží se oceňují pořizovacími cenami, tj. cenami pořízení a vedlejšími náklady s pořízením souvisejícími (balné, poštovné)
2. Ocenění dlouhodobého hmotného a nehmotného majetku vytvořeného vlastní činností a způsob ocenění cenných papírů a majetkových účastí- nebyl pořízen žádný dlouhodobý hmotný a nehmotný majetek ani cenné papíry a finanční investice.

Odst. 4 – Významné události, které nastaly mezi rozvahovým dnem a okamžikem sestavení účetní závěrky

– nenastaly.

Odst. 5 – Přepočítání aktiv a závazků v cizí měně

– nevyskytuje se.

Odst. 6 - Údaje o jiných společnostech, u nichž účetní jednotka drží podíl v podobě akcií

– nevyskytuje se.

Odst. 7 – Přehled splatných závazků – pojistného OSSZ, VZP a daně k 31. 12. 2017

Nezaplacené sociální pojištění za 12/2017 činí 14.840,-Kč.

Nezaplacené zdravotní pojištění za 12/2017 činí 0,-Kč.

Odst. 8–10 – Hodnota akcií, majetkové cenné papíry, dlužené částky

– nejsou.

Odst. 11 – Finanční nebo jiné závazky, které nejsou obsazeny v rozvaze

– nejsou.

Odst. 10 - Výsledky hospodaření v členění podle hlavní a hospodářské činnosti

Hospodářský výsledek z hlavní činnosti: 22.311,32 Kč

Odst. 11 – Údaje o zaměstnancích

Osobní náklady (včetně pojistného)	662.745,-Kč
Členění dle kategorií:	
Mzdové náklady:	536.681,-Kč

Odst. 12 – Odměny členům statutárních orgánů – nejsou vypláceny.

Odst. 13 – Zálohy a úvěry poskytnuté členům statutárních orgánů
– nebyly poskytovány.

Odst. 14 – Způsob zjištění základu daně

Základ daně po zdaňovaných činnostech:

- společnost má výhradně příjmy, které nejsou předmětem daně nebo jsou od daně osvobozeny.

Odst. 15 – Popis významných položek výkazu zisku a ztráty

Objevují se standardní případy nákladů a výnosů.

Odst. 16 – Popis významných položek rozvahy

V průběhu roku nebyly v rozvaze žádné významné položky.

Odst. 17 – Přijaté dary a dotace

Společnost přijala v roce 2019 dary a dotace v celkové výši: 553.167, - Kč.

Odst. 18 – Způsob vypořádání výsledku hospodaření z předcházejících účetních období

Hospodářský výsledek z roku 2018 (zisk) byl v plné výši převeden na nerozdělený zisk.

V Pardubicích, dne 13.2.2020

Ředitelka společnosti

**Léthó, o.p.s.**
IČ: 02450283
Na Rybníčkách 189, 533 01 Černá za Bory
www.letho.cz | Tel: 466 714 133

Mgr. Miluše Horská